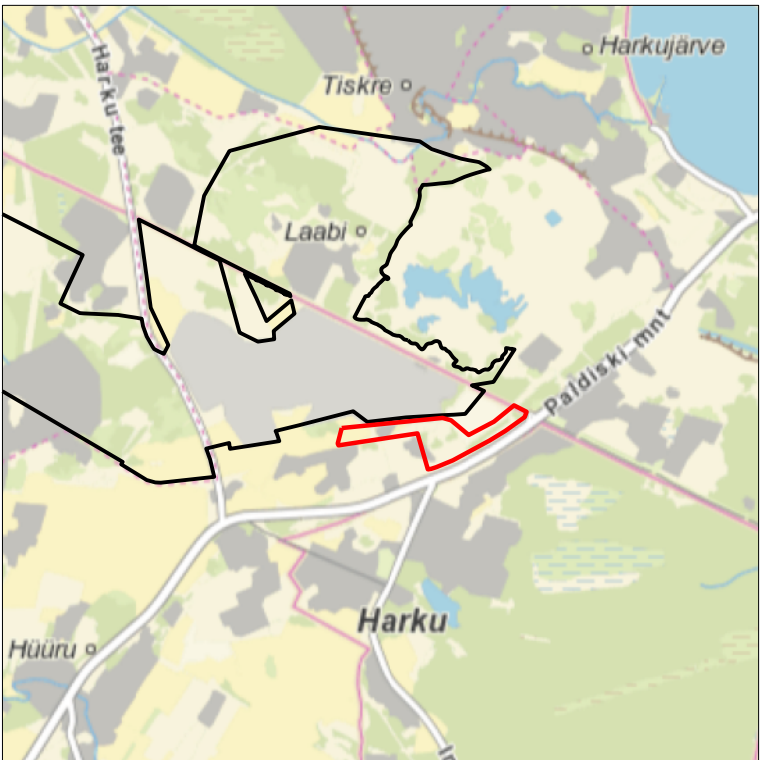


ASENDIPLAAN
M 1 : 50 000

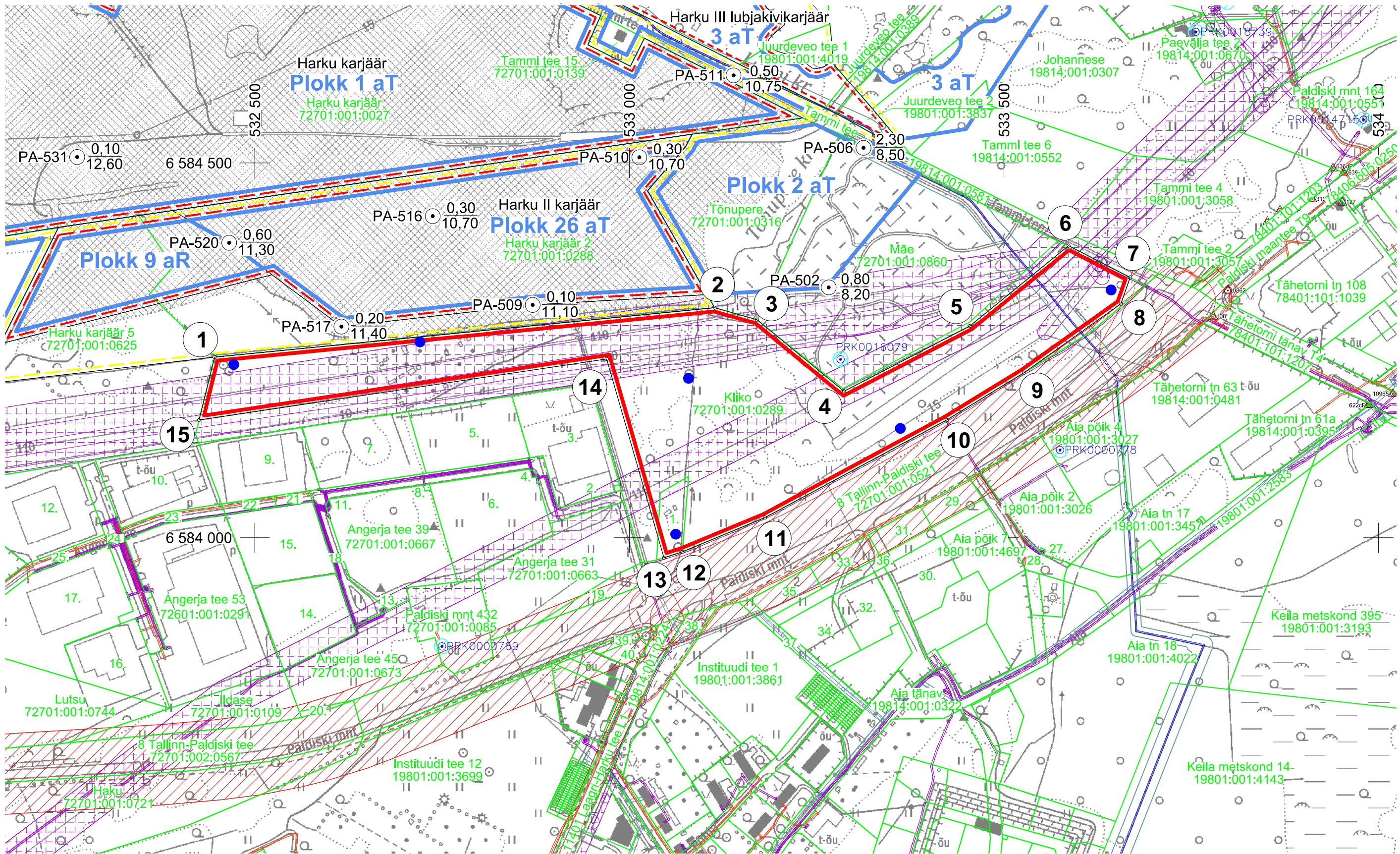


Kaardileht nr 6334 Tallinn

Uuringuruumi piiripunktide
koordinaadid

Nr	X	Y
1	6 584 240,99	532 446,31
2	6 584 306,86	533 113,89
3	6 584 290,89	533 170,44
4	6 584 195,40	533 286,59
5	6 584 282,48	533 454,40
6	6 584 389,71	533 586,27
7	6 584 347,32	533 668,58
8	6 584 312,29	533 656,17
9	6 584 220,16	533 526,90
10	6 584 157,00	533 423,57
11	6 584 026,84	533 181,24
12	6 583 981,13	533 070,83
13	6 583 973,27	533 046,31
14	6 584 238,48	532 969,74
15	6 584 156,92	532 425,63

Pindala 15,10 ha



- 1 Uuringuruumi piir, piiripunkt ja piiripunkti number
- Mäeeraldise piir
- Mäeeraldise teenindusmaa piir
- Taotletava mäeeraldise piir
- Taotletava mäeeraldise teenindusmaa piir
- Harku lubjakivimaardla piir (asendiplaanil)
- Ploki piir (aT - aktiivne tarbevaru, aR- aktiivne reservvaru)
- Katastriüksuse nimi, piir ja tunnus
- Tee kaitsevöönd
- Elektripaigaldise kaitsevöönd
- Sideehitise kaitsevöönd
- Vee- ja kanal. kaitsevöönd
- Veehaarde sanitaarkaitseala
- Eesvoolu kaitsevöönd ja kalda piiranguvöönd
- Geodeetiline märk

Kavandatav kaevand/puurauk

Varasema uuringu puurauk

katendi paksus, m

kasuliku kihi paksus, m

1. 72601:001:0880	Rombi	21. 72701:001:0753	Angerja tee L4
2. 72701:001:0677	Angerja tee 30	22. 72701:001:0752	Angerja tee L5
3. 72701:001:0664	Angerja tee 32	23. 72701:001:0747	Angerja tee L6
4. 72701:001:0675	Angerja tee 33	24. 72701:001:0746	Angerja tee L7
5. 72701:001:0666	Angerja tee 34	25. 72701:001:0745	Angerja tee L8
6. 72701:001:0665	Angerja tee 35	26. 19801:001:4694	Aia põik 3
7. 72701:001:0668	Angerja tee 36	27. 19801:001:3028	Aia põik 6
8. 72701:001:0676	Angerja tee 37	28. 19801:001:3029	Aia põik
9. 72701:001:0751	Angerja tee 38	29. 19801:001:4698	Aia põik 8
10. 72701:001:0739	Angerja tee 40	30. 19801:001:4699	Aia põik 9
11. 72701:001:0674	Angerja tee 41	31. 19801:001:4700	Aia põik 10
12. 72701:001:0735	Angerja tee 42	32. 19801:001:4701	Aia põik 11
13. 72701:001:0678	Angerja tee 43	33. 19801:001:4702	Aia põik 12
14. 72701:001:0672	Angerja tee 47	34. 19801:001:4703	Aia põik 13
15. 72701:001:0671	Angerja tee 49	35. 19801:001:4704	Aia põik 14
16. 72701:001:0738	Angerja tee 57	36. 19801:001:4708	Aia põik L1
17. 72501:001:0720	Angerja tee 59	37. 19801:001:3651	Instituudi kergliiklustee
18. 72701:001:0679	Angerja tee L1	38. 19801:001:3854	Instituudi tee L3
19. 72701:001:0681	Angerja tee L2	39. 19801:001:3265	8 Tallinn-Paldiski tee L5
20. 72701:001:0682	Angerja tee L3	40. 19801:001:3483	Instituudi tee L2

Märkused:

- Koordinaadid L-Est 97 süsteemis, kõrgused EH2000 süsteemis.
- Asendiplaan: Maa-ameti X-GIS kaardirakendus.
- Plaani koostamisel on kasutatud:
 - Maa-ameti väljastatud katastriüksuste piirandmeid (seisuga 08.04.2024);
 - Maa-ameti väljastatud kitsenduste andmeid (seisuga 08.04.2024);
 - Keskkonnaagentuuri EELISE andmeid (seisuga 12.03.2024);
 - Maavarade registri maardlate, plokkide ja mäeeraldise piirandmeid (seisuga 12.03.2024);
 - Aruanne lubjakivide järeluurungust ja varude ümberhinnangust Harku maardlas (Geoloogia Valitsus, 1969, EGF 3057);
 - Harku lubjakivikarjääri laiendusala ehituslubjakivi varu hinnang. (AS Harku Karjäär, 2001, EGF 7257).
- Kasutatud tarkvara: Bentley PowerCivil for Baltics V8i (litsents: 70000661800020).

Objekti nimetus ja aadress Harku VIII uuringuruum Harku lubjakivimaardla Saue vald, Harju maakond	Joonise sisu Uuringuruumi teenindusala plaan	
Loa omanik Marina Minerals OÜ Jalgpalli tn 21, Tallinn 11312 caspar@minerals.ee	Caspar Rüütel /Allkirjastatud digitaalselt/	Graafiline lisa 1/1
OÜ Inseneribüroo STEIGER Männiku tee 104, 11216 Tallinn +372 668 1011, info@steiger.ee	Koostas Kaja Paat /Allkirjastatud digitaalselt/	Kuupäev 23.07.2024
	Kinnitas Helis Pormeister /Allkirjastatud digitaalselt/	Töö nr 24/4780